

# KM BETA

nejen střecha na dlouhá léta



## CHYTŘE STAVĚT, SPOKOJENĚ BYDLET

### CENÍK VÝROBKŮ

platný od 10.3.2015

www.kmbeta.cz  
infolinka: 800 150 200



**Střešní krytina**



**Vápenopískové  
cihly**



**Pálené cihly  
a stropy**



**Maltové směsi**

## KMB BETA



ELEGANT

cihlová višňová hnědá šedá černá zelená modrá

BRILIANT

cihlová višňová hnědá šedá černá

EFEKT

STANDARD

### ELEGANT

S povrchovou úpravou dvojitého akrylátového nástřiku. Modrý a zelený odstín se dodává ve lhůtě 60 dnů ode dne potvrzení objednávky.

### BRILIANT

S povrchovou úpravou speciálního dvojitého nástřiku s leskem.

### STANDARD

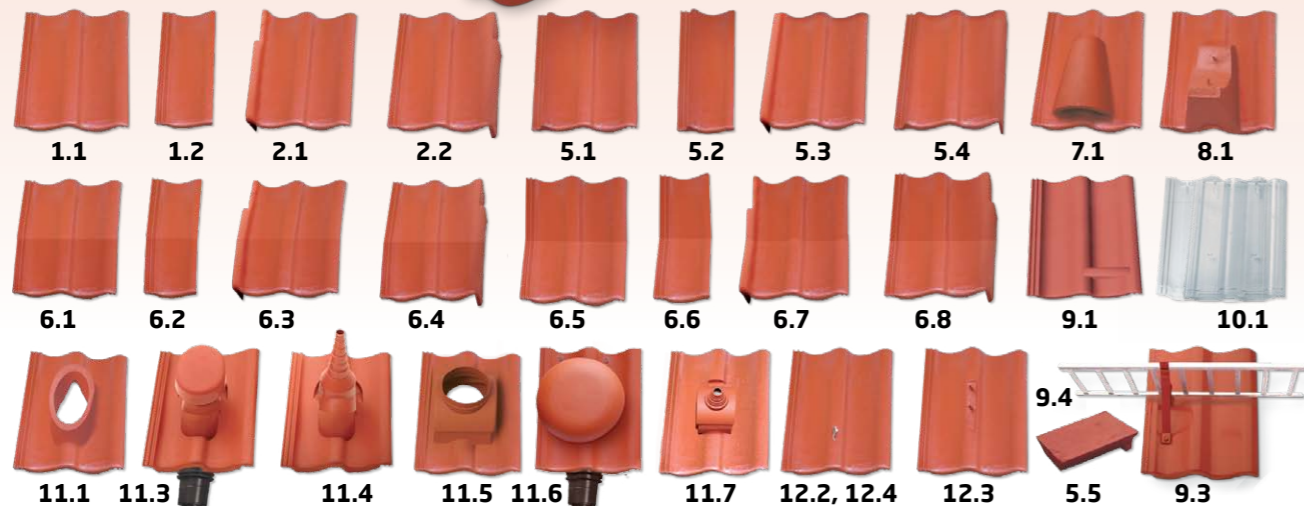
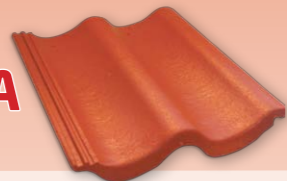
Probarvený beton bez povrchové úpravy.

### EFEKT

S povrchovou úpravou trojitého akrylátového nástřiku vytvářející barevný efekt. Dodává se ve lhůtě 30 dnů ode dne potvrzení objednávky. Kombinace barev: višňová, černá.

Barevný odstín vzorků nemusí přesně odpovídat zobrazení v ceníku. Doporučujeme vzorky výrobků prohlédnout na prodejních našich obchodních partnerů, případně u regionálního manažera KM Beta a.s.

## KMB HODONKA



ELEGANT

cihlová višňová hnědá černá

BRILIANT

cihlová višňová hnědá černá

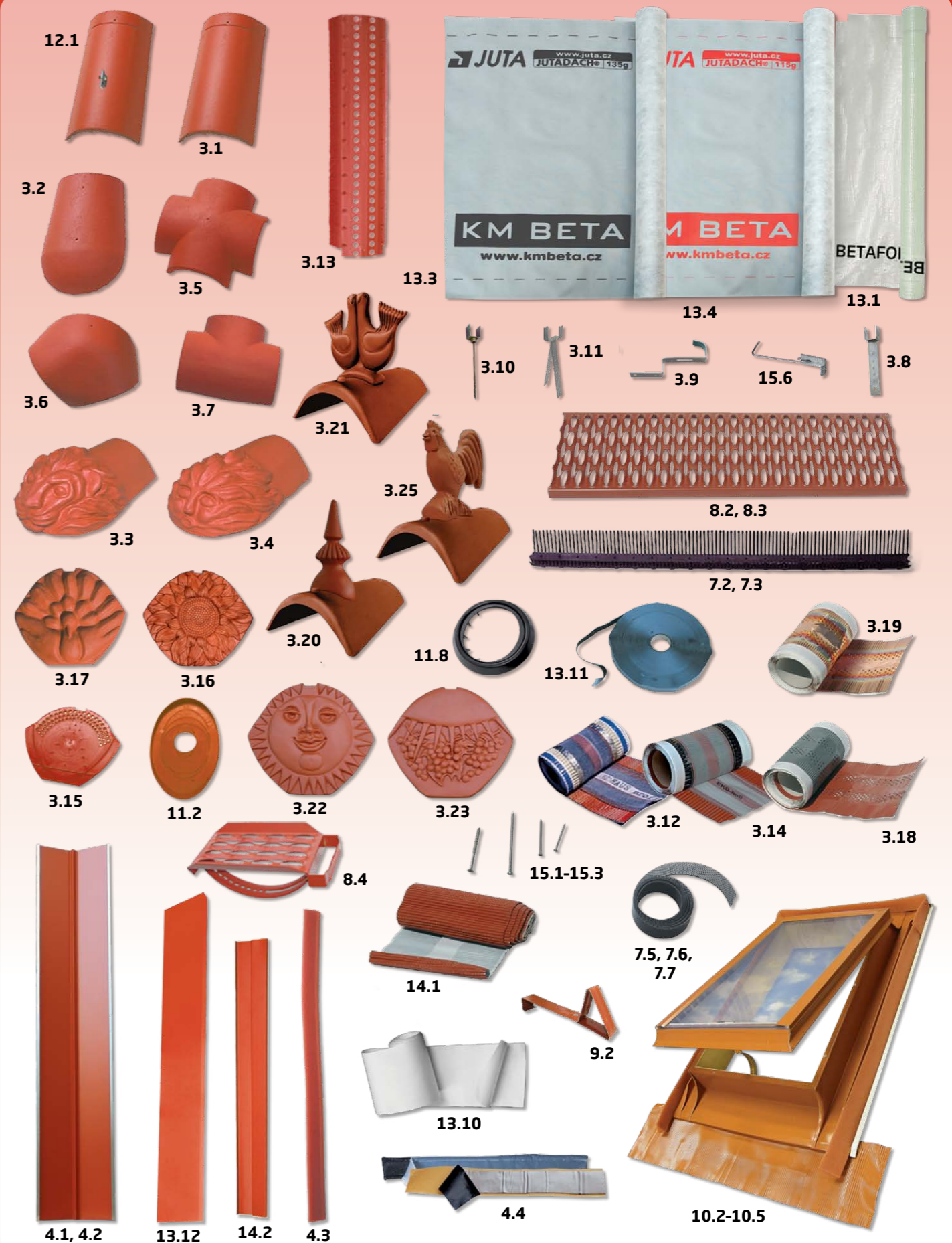
### ELEGANT

S povrchovou úpravou dvojitého akrylátového nástřiku.

### BRILIANT

S povrchovou úpravou speciálního dvojitého nástřiku s leskem.

## SPOLEČNÉ PRVKY



## Kvalita krytiny KMB BETA, KMB HODONKA, KMB BOBROVKA

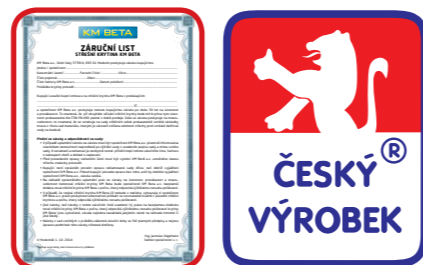
Betonová krytina od KM Beta a. s. je krytina s nejdelší výrobní tradicí u nás a těší se důvěře architektů, projektantů, pokrývačů i stavebníků. Vyrábí se na jižní Moravě z vysoce hodnotných přírodních materiálů, křemičitého písku, jakostního portlandského cementu a barevných pigmentů na bázi oxidu železa s využitím nejmodernějších technologií. Krytina od firmy KM Beta a. s. patří mezi špičkové střešní krytiny splňující požadavky nejvyšších evropských standardů a kvalit. Samozřejmostí výroby je dodržování požadavků evropské normy ČSN EN 490 a systému managementu jakosti podle ČSN EN ISO 9001:2009.

### Záruka 30 let

na betonovou střešní krytinu za podmínek stanovených v záručním listě.

### Záruka 15 let

na funkčnost výrobků střešního příslušenství za podmínek stanovených v záručním listě.



### Střecha bez údržby

Povrchová úprava s dvojitým akrylátovým nástřikem přispívá k barevné stálosti a dlouhodobě pěknému vzhledu střechy. Povrchová úprava tvořená dvěma vrstvami speciálních barev vytváří ojedinělou povrchovou úpravu s vyšší odolností proti povětrnostním vlivům, vyšší životností a výrazným barevným efektem. V každé barvě je k dispozici široká škála doplňků uceleného střešního systému. Při jejich použití a za dodržení doporučených konstrukčních postupů je o Vaši střechu postaráno na dlouhou dobu.

### Certifikace



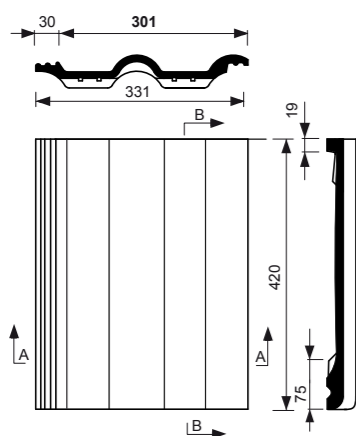
Všechny platné certifikáty, ceník a záruční list je možné stáhnout i na internetové adrese [www.kmbeta.cz](http://www.kmbeta.cz).

KM Beta a.s. provádí ZDARMA výpočty potřeby prvků a cenové kalkulace na jakoukoli stavbu dle dodané projektové dokumentace. Svůj požadavek můžete zaslat i e-mailem na adresu: [kmbeta@kmbeta.cz](mailto:kmbeta@kmbeta.cz) nebo poštou na adresu:

**KM Beta a.s., obchodní oddělení, Brněnská 59/A, 695 03 Hodonín.**  
Lze využít i orientační ON-LINE kalkulace nebo přesného výpočtu na našich internetových stránkách [www.kmbeta.cz](http://www.kmbeta.cz).

### Technické parametry

#### KMB BETA

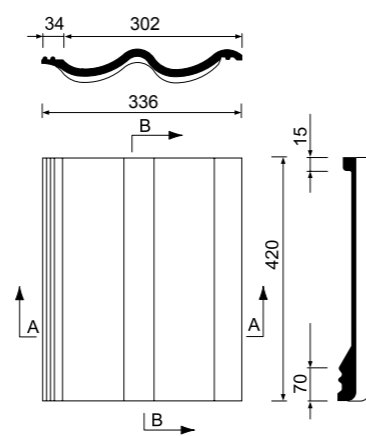


Rozměr: 420×331 mm  
Krycí šířka: 301 mm  
Hmotnost: 4,25 kg/ks  
Potřeba: 10 ks/m<sup>2</sup>  
Rozteč latí  
při sklonu střechy: 12-22° 320-325 mm  
22-30° 320-330 mm  
> 30° 320-340 mm

#### Použití:

- není omezeno nadmořskou výškou
- pro střešní sklon v rozmezí od 12° do 90°
- hmotnost střešního pláště 42,5 kg/m<sup>2</sup>

#### KMB HODONKA



Rozměr: 420×336 mm  
Krycí šířka: 302 mm  
Hmotnost: 4,25 kg/ks  
Potřeba: 10 ks/m<sup>2</sup>  
Rozteč latí  
při sklonu střechy: 12-22° 320-325 mm  
22-30° 320-330 mm  
> 30° 320-340 mm

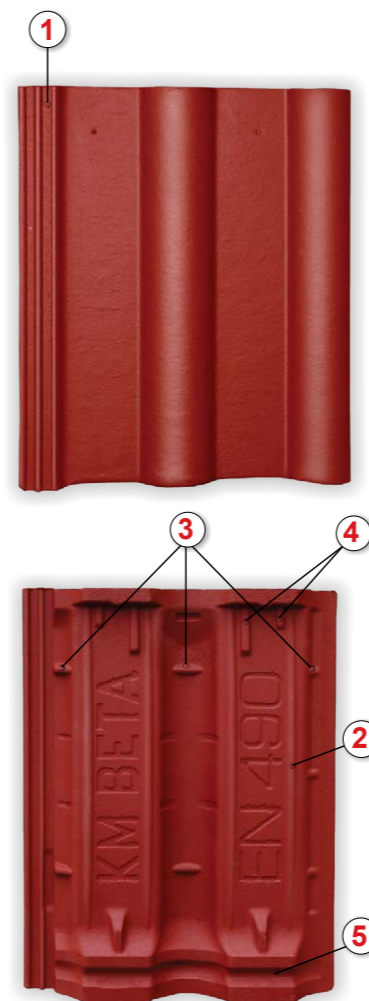
#### Použití:

- není omezeno nadmořskou výškou
- pro střešní sklon v rozmezí od 12° do 90°
- hmotnost střešního pláště 42,5 kg/m<sup>2</sup>

### TECHNICKÉ PARAMETRY

VLASTNOSTI	KMB BETA	KMB HODONKA
Délka prvku (mm)	420	420
Šířka prvku (mm)	331	336
Tloušťka prvku (mm)	12	12
Nasákavost (%)	max. 9	max. 9
Únosnost (N)	2000	2000
Mrazuvzdornost (cykly)	25	25
Krycí šířka (mm)	301	302
Krycí délka (mm)	320 - 340	320 - 340
Sklon střechy (°)	12-90	12-90
Závěsná délka (mm)	401	405
Bezpečný sklon střechy (°)	22	22
Rozměr latí (mm)	40/60	40/60
Plošná hmotnost (kg/m <sup>2</sup> )	42,5	42,5
Hmotnost (kg/ks)	4,25	4,25
Objemová hmotnost (kg/m <sup>3</sup> )	2250	2250
Spotřeba (ks/m <sup>2</sup> )	10	10
Třída reakce na oheň	A1 - nehořlavé	A1 - nehořlavé
Výška vlny (mm)	26	33,5
Počet vln	2	2
Norma	ČSN EN 490	ČSN EN 490

### Technicky dokonalé řešení detailů



- větší vůle ve zvýšené vodní drážce  
- zesílení drážky, větší odolnost proti poškození

- podélné vyztužení profilu v ploše, zvýšení lomové pevnosti při snížení hmotnosti tašky

- příčné vyztužení profilu

- přidavné odsazení od střešní latě, větší stabilita řezaných tašek

- odlehčení patního žebrování  
- snížení vzájemné kontaktní plochy rubové a lícni strany v paletě





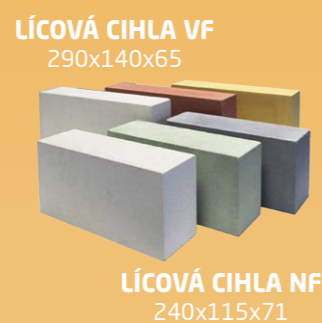
## NOSNÉ ZDIVO



## NENOSNÉ ZDIVO



## ZAHRADNÍ ARCHITEKTURA, PLOTY



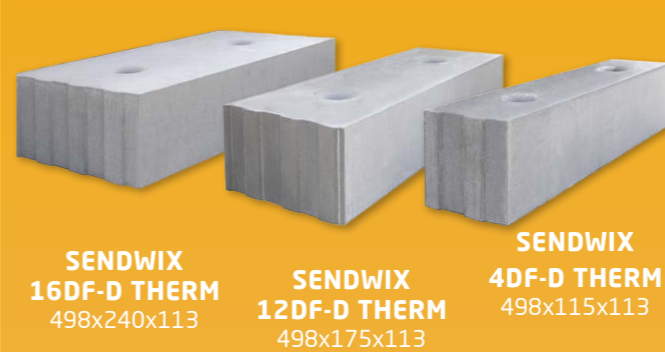
## VĚNCOVKY



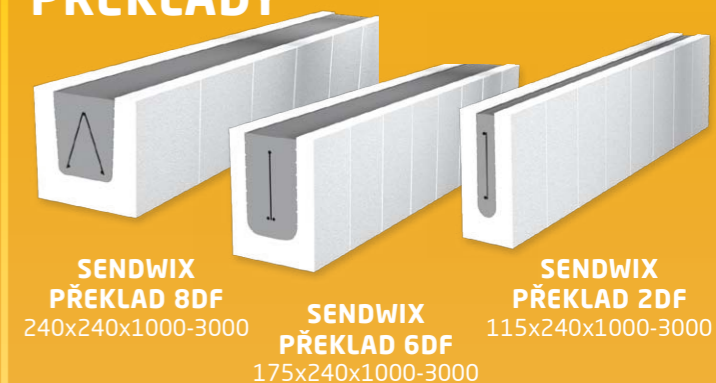
## BETONOVÉ STŘÍŠKY A HLAVICE



## PRVKY PRO ZAKLÁDÁNÍ

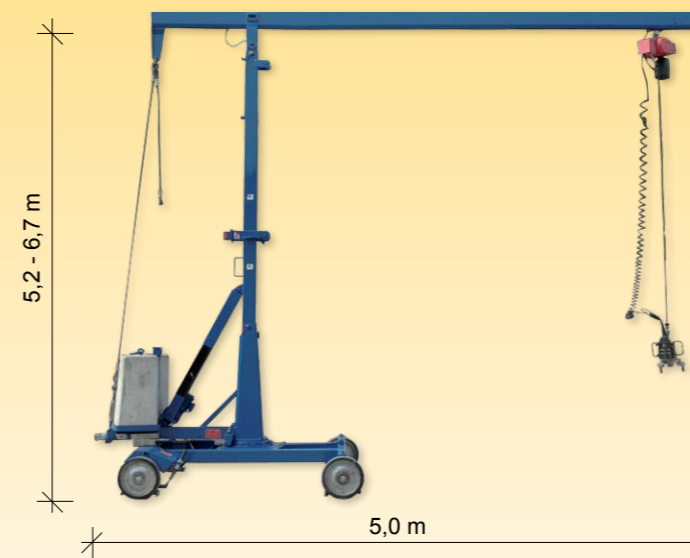


## PŘEKLADY



## Minijeřáb MK 300

Zdicí prvky SENDWIX 8DF a 4DF jsou moderní zdicí materiály vyrobené s vysokou přesností, umožňující tenkovrstvé zdění, suchou převazbu svislých spár systémem pero - drážka, a jsou opatřeny kapsami pro uchopení. Kvádry je tak možno lépe uchopit a jednodušeji s nimi manipulovat. Tím je zaručeno, že se pracovník nebude příliš fyzicky namáhat. Dalším krokem ve směru k humanizaci a racionalizaci stavební práce a zvýšení produktivity práce je zdění pomocí minijeřábu MK 300, a to zvláště při zdění s velkým formátem SENDWIX 16DF.



## Řezačka

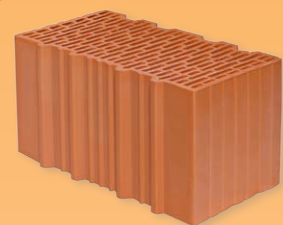
KM Beta a.s. zapůjčuje realizačním firmám řezačku, k přesnému dělení zdicích prvků SENDWIX.

Pronájem je řešen individuálně a rezervování řezačky je třeba řešit se čtyřtydenním předstihem.





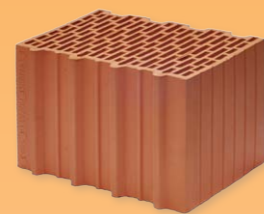




**KMB PROFIBLOK  
440 / BRUS**  
247x440x238 / 247x440x249



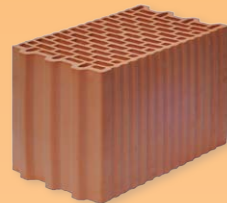
**KMB PROFIBLOK  
400 / BRUS**  
247x400x238 / 247x400x249



**KMB PROFIBLOK  
365 / BRUS**  
247x365x238 / 247x365x249



**KMB PROFIBLOK  
300 / BRUS**  
247x300x238 / 247x300x249



**KMB PROFIBLOK  
240 / BRUS**  
372x240x238  
/ 372x240x249



**KMB PROFIBLOK  
65**  
497x65x238



**KMB PROFIBLOK  
80 / BRUS**  
497x80x238  
/ 497x80x249



**KMB PROFIBLOK  
115 / BRUS**  
497x115x238  
/ 497x115x249



**KMB PROFIBLOK  
175 / BRUS**  
497x175x238  
/ 497x175x249



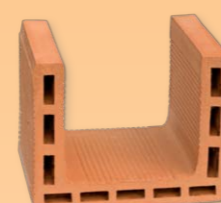
**KMB PŘÍČKOVKA  
290**  
290x140x65



**KMB VĚNCOVKA  
175**  
240x175x238



**KMB VĚNCOVKA  
240**  
240x240x238

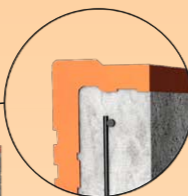
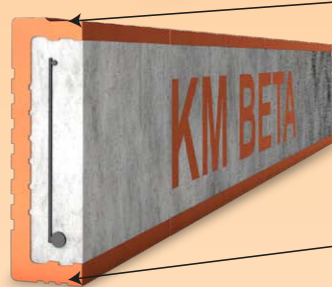


**KMB VĚNCOVKA  
300**  
240x300x238

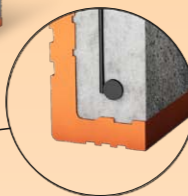


**KMB VĚNCOVKA  
365**  
240x365x238

**KMB PŘEKLAD  
70/238**

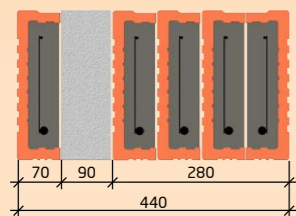


HORNÍ STRANA  
PŘEKLADU

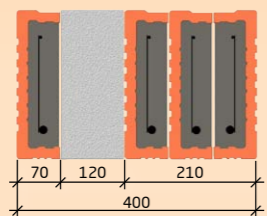


DOLNÍ STRANA  
PŘEKLADU

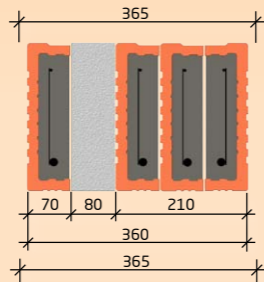
**ZDIVO 440 mm**



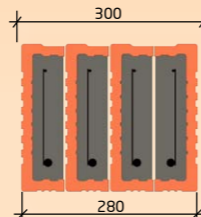
**ZDIVO 400 mm**



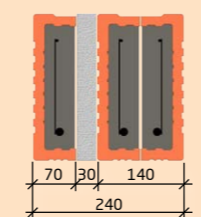
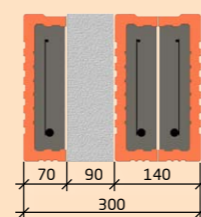
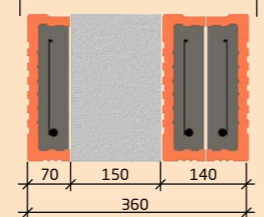
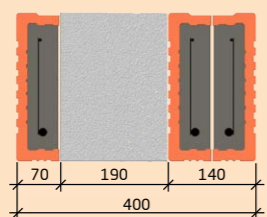
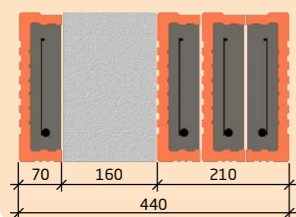
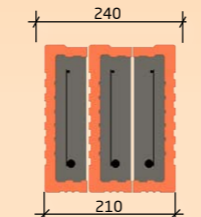
**ZDIVO 365 mm**



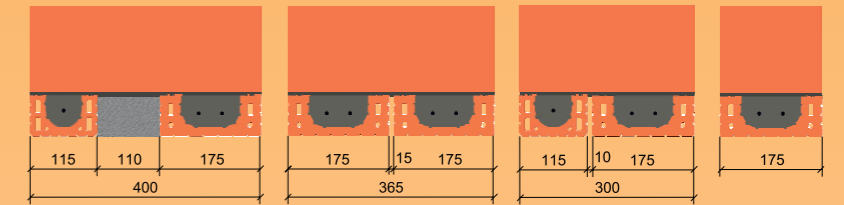
**ZDIVO 300 mm**



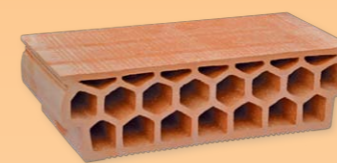
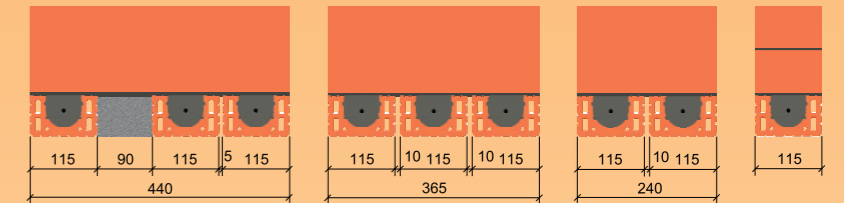
**ZDIVO 240 mm**



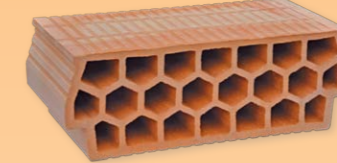
**KMB PŘEKLAD  
175/71**



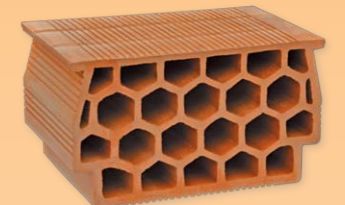
**KMB PŘEKLAD  
115/71**



**KMB MIAKO  
15/62,5**  
250x525x150

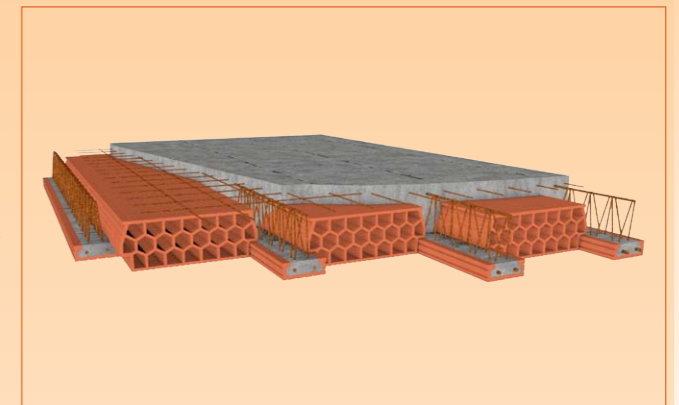
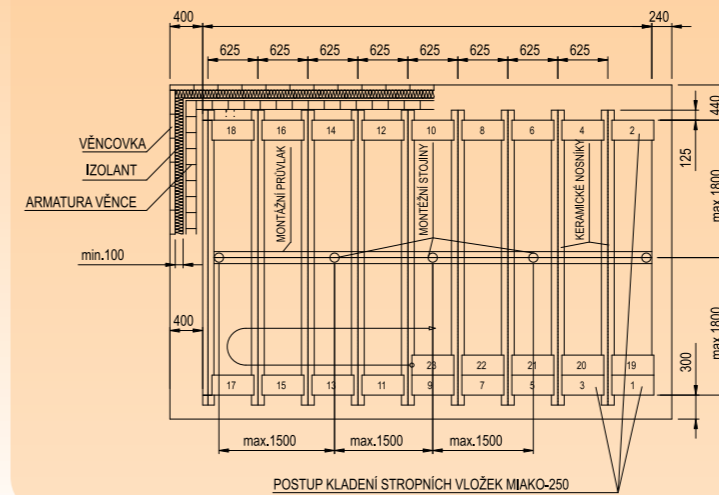


**KMB MIAKO  
19/62,5**  
250x525x190



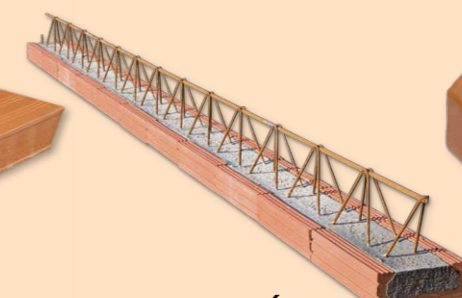
**KMB MIAKO  
23/50**  
250x400x230

POSTUP KLADENÍ STROPNÍCH VLOŽEK MIAKO-250

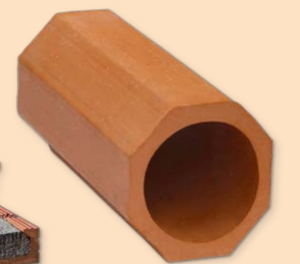


**KMB HURDIS 1**  
980x250x80

**KMB HURDIS 2**  
1000x250x80



**KMB KERAMICKÝ  
STROPNÍ NOSNÍK MIAKO**



**KMB TRATIVODKA**



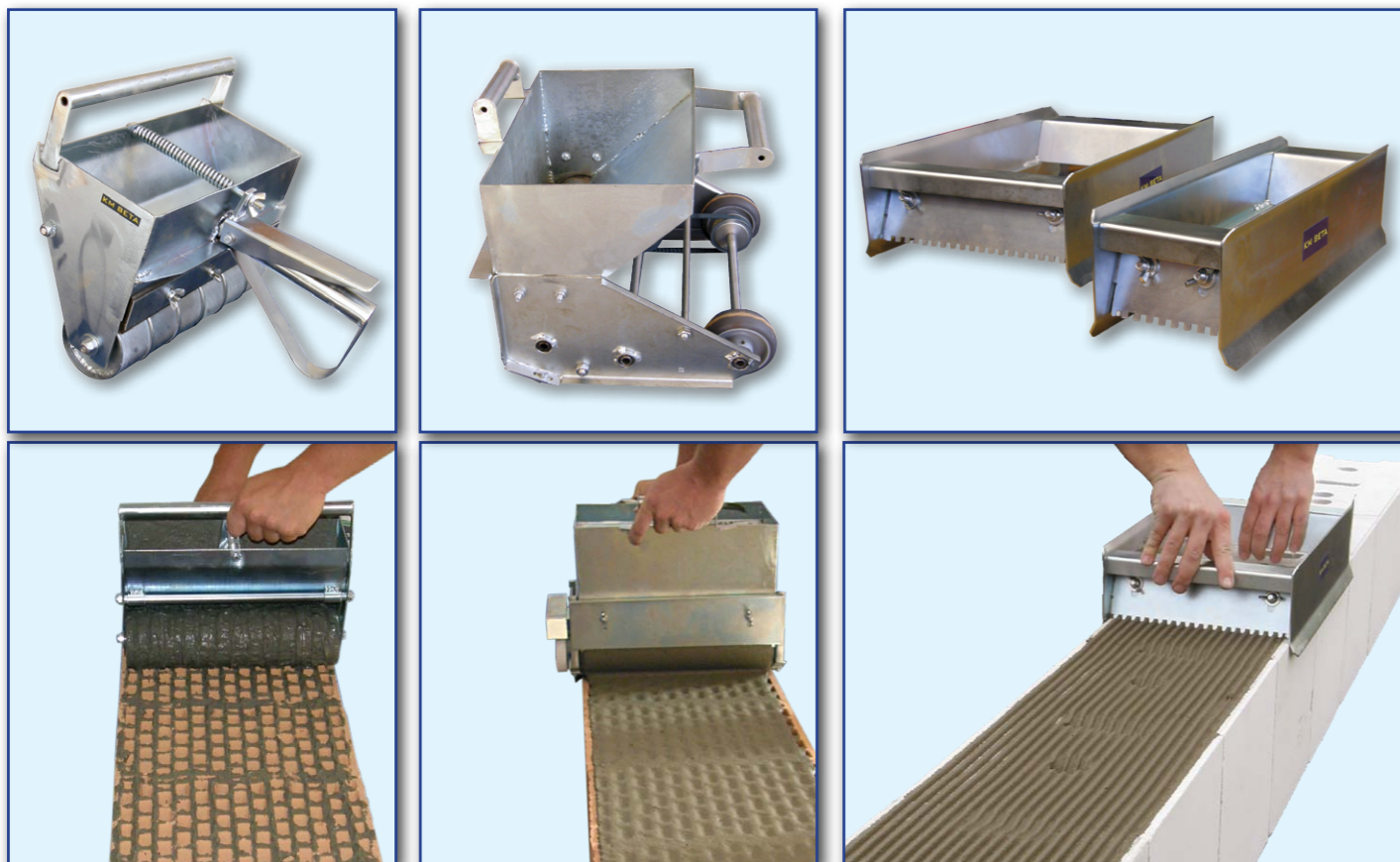
## Ceník zdicích prvků KMB PROFIBLOK

Kat. číslo	Název výrobku	Cena (Kč/ks)		Hmotnost (kg)	Rozměr mm (lxšxv)	Balení (ks/paleta)
		bez DPH	včetně DPH 21%			
<b>8.</b>	<b>STROPNÍ DESKY HURDIS</b>					
8.4	KMB HURDIS 1 - rovné čelo	86,00	104,10	14	980x250x80	60
8.5	KMB HURDIS 2 - šikmé čelo	86,00	104,10	13,7	1000x250x80	60
<b>10.</b>	<b>DOPLŇKOVÉ VÝROBKY</b>					
10.1	KMB TRATIVODKA 65/290	9,90	12,00	1,2	65/290	390
10.2	KMB TRATIVODKA 80/290	14,20	17,20	1,6	80/290	288
10.3	KMB TRATIVODKA 100/290	16,00	19,40	2,2	100/290	231
10.5	KMB TRATIVODKA 160/290	37,90	45,90	4,22	160/333	105
10.6	KMB TRATIVODKA 200/290	49,70	60,10	6,91	200/333	72

Kat. číslo	Název výrobku	Cena (Kč/ks)		Objem (ml)	Vydatnost 1 dózy na cihelné zdívo š. zdíva	
		bez DPH	včetně DPH 21%		175 - 440 mm	80, 115 mm
	PU pěna	170,00	205,70	750	5,5	11

## Dávkače na lepidlo



Tenkvrstvé zděni - **na žebra** - pro nanášení této tenkovrstvé malty se používá tomu odpovídající nanášecí válec. Lepidlo pokrývá pouze jednotlivá žebra, bez dutin cihel.

Je zakázáno používat malířský váleček jako náhradu za nanášecí válec lepidla (i celoplošného).

### Cena za pronájem válců:

vratná záloha: 7 000 Kč  
půjčovní: 150 Kč/den.

Cena při koupi válců: 7 600 Kč.  
Uvedené ceny jsou bez DPH.

Tenkvrstvé zděni - **celoplošné lepidlo** - tenkovrstvá malta, která pokrývá celou plochu ložné spáry (pokrývá jednotlivá žebra i dutiny cihel), se nanáší tomu určeným nanášecím válcem. Nelze ho ničím nahradit.

Další urychlení a usnadnění práce představuje **dávkač na lepidlo** KM Beta. Tato pomůcka je určena pro zděni z vápenopískových cihel KMB SENDWIX, které společnost KM Beta dodává. Díky dávkači lze docílit nanášení rovnoměrné vrstvy lepidla v celé ploše, a tím pádem dokonalou přípravu spáry pro položení další řady zdicích prvků.

V nabídce jsou 3 varianty dávkačů pro tloušťky zdíva 115, 240 a 290 mm.

Novinka stojí od 1 155 Kč.

Uvedené ceny jsou bez DPH.

Zakoupit je lze především v síti stavebnin. Objednat si můžete také u regionálních manažerů KM Beta, nebo na internetu.

## Přehled výrobků KMB Profimix



VYROVNÁVACÍ HMOTY A POTĚRY



KŘEMIČITÝ PÍSEK



VYROVNÁVACÍ HMOTY A POTĚRY



TEPELNĚ IZOLAČNÍ MALTY A OMÍTKY



JÁDROVÉ OMÍTKY



LEPICÍ A STĚRKOVACÍ HMOTY



ŠTUKOVÉ OMÍTKY



ZDICÍ MALTY



SANAČNÍ OMÍTKY



PZ PENETRACE ZÁKLADNÍ (5 kg)

## Ceník suchých maltových a omítkových směsí

VYROVNÁVACÍ HMOTY A POTĚRY										
Označení	Popis výrobku	Cena KM Beta			Spotřeby		Zrnitost (mm)	Balení		Použití
		t	Pytel	vč. DPH 21%	Spotřeba (kg/m <sup>2</sup> )	Tloušťka vrstvy (mm)		Pytel (kg)	Paleta (ks)	
CP 101	Cementový potěr - 20 N/mm <sup>2</sup>	2998,00/2828,00	75,00/113,10	90,70/136,90	18	10*	4	25/40	48/30	Směs určená pro zhotovení betonových potěrů a to připojených i plovoucích. Pro vnitřní použití na všechny běžné podkladové materiály. Dále pro výrobu betonových dílců (dlaždic, tvárnic)
CP 101 Z	- se zimní úpravou	3328,00	133,10	161,10	16	10*	1,2	40	30	
CP 101 j	Cementový potěr jemný - 20 N/mm <sup>2</sup>	4239,00	169,60	205,20						
CP 101 j Z	- se zimní úpravou	4739,00	189,60	229,40						
CP 102	Cementový potěr - 25 N/mm <sup>2</sup>	3049,00/2876,00	76,20/115,00	92,20/139,20	17	10*	4	25/40	48/30	
CP 102 Z	- se zimní úpravou	3376,00	135,00	163,40	16	10*	1,2	40	30	
CP 102 j	Cementový potěr jemný - 25 N/mm <sup>2</sup>	3298,00	183,90	222,50						
CP 102 j Z	- se zimní úpravou	5098,00	203,90	246,70						
CP 103	Cementový potěr - 30 N/mm <sup>2</sup>	3290,00/3104,00	82,20/124,20	99,50/150,30	17	10*	4	25/40	48/30	
CP 103 Z	- se zimní úpravou	3604,00	144,20	174,50	16	10	4	30	40	
CP 105	Rychletvrstvená suchá betonová směs	5000,00	150,00	181,50						
CP 106	Opravný beton - samorozlitivý (částečně)	8150,00	244,50	295,90	17	10*	4	30	40	
CP 107	Speciální potěr pro spádové podlahové konstrukce	5200,00	156,00	188,80	24	10*	4	30	40	
CP 111	Samonivelační polymercementová stěrka - 25 MPa	17604,00	528,00	638,90	7	5*	0,7	30	40	
SP 115	Samonivelační sádrová stěrka - 25 N/mm <sup>2</sup>	10240,00	256,00	309,80	9	10	0,7	25	48	
SP 120	Samonivelační potěr ze síranu vápenatého - 20 N/mm <sup>2</sup>	4440,00	133,20	161,20	26	15*	2	30	40	

JÁDROVÉ OMÍTKY										
Označení	Popis výrobku	Cena KM Beta			Spotřeby		Zrnitost (mm)	Balení		Použití
		t	Pytel	vč. DPH 21%	Spotřeba (kg/m <sup>2</sup> )	Tloušťka vrstvy (mm)		Pytel (kg)	Paleta (ks)	
OM 201	Cementový postřik	3696,00	147,80	178,80	5	3	2	40	30	Cement. malta na úpravu zdiva pod všechny druhy jádr. omítek, pro vnitřní a vnější prostředí
OM 202	Jádrová omítka vápenocementová strojní	3313,00	132,50	160,30	12	10*	1,2	40	30	Pro strojní omítání pro všechny typy zdiva jak ve vnitřním tak ve vnějším prostředí
OM 202 j	Jádrová omítka vápenocementová strojní - jemná	4457,00	178,30	215,70	12	10*	0,7	40	30	
OM 203 h	Jádrová omítka vápenocementová ruční - hrubá	3080,00/2934,00	77,00/117,40	93,20/142,10	16	10*	4	25/40	48/30	Pro ruční omítání pro všechny typy zdiva jak ve vnitřním tak ve vnějším prostředí
OM 203	Jádrová omítka vápenocementová ruční	3120,00/2973,00	78,00/118,90	94,40/143,90	15	10*	2	25/40	48/30	
OM 203 j	Jádrová omítka vápenocementová ruční - jemná	3160,00/3085,00	79,00/123,40	95,60/149,30	13,5	10*	1,2	25/40	48/30	
OM 204	Jádrová omítka vápenná	4020,00	120,60	146,00	13,5	10	2	30	40	Pro omítání všech klasických stavebních materiálů. Pro ruční i strojní zprac., pouze ve vnitřním prostředí. Lze použít pro omítání interiérů v histor. objektech. Použitelná pro zatírání hrdíků, stropů před betonáží

\* Doporučené tloušťky vrstev jsou uvedeny v technických listech nebo na obalu výrobku.

JÁDROVÉ OMÍTKY										
Označení	Popis výrobku	Cena KM Beta			Spotřeby		Zrnitost (mm)	Balení		Použití
		t	Pytel	vč. DPH 21%	Spotřeba (kg/m <sup>2</sup> )	Tloušťka vrstvy (mm)		Pytel (kg)	Paleta (ks)	
OM 205	Soklová omítka > 6,0 N/mm <sup>2</sup>	4600,00	138,00	167,00	14	10*	2	30	40	Pro ruční omítání odizolovaných soklů, krytých plotových podezdívek a opěrných zdí. Velmi vhodná na plochy, kde je požadována vyšší pevnost a tvrdost omítky ve vnějším i vnitřním prostředí
OM 207	Jádrová cementová omítka 6 N/mm <sup>2</sup>	3000,00	90,00	108,90	14,5	10*	4	30	40	Pro ruční zpracování, kde je vyžadována vyšší pevnost a tvrdost omítky. Pro všechny typy zdiva, zejména ve vnějším prostředí
OM 207 j	Jádrová cementová omítka 6 N/mm <sup>2</sup> - jemná	3175,00	95,30	115,30	13,5	10*	2	30	40	
OM 208	Jádrová omítka lehčená	5122,00	153,70	186,00	10,5	10*	1,2	30	40	Pro ruční a strojní omítání ve vnitřním i vnějším prostředí. Pro omítání veškerého zdiva, zejm. pro lehčené nebo tepelně izolační tvárnice typu THERM
OM 209	Podkladní spojovací můstek	12683,00	380,50	460,40	0,55	0,5	0,4	30	40	Pro vyrovnání nasákavosti podkladu vápenopískových, betonových či porobetonových zdících prvků
OM 210	Omítková směs na opravu trhlin	12300,00	369,00	446,50	3,8	3	1,2	30	40	Pro opravu trhlin ve všech jádrových omítkách do šířky cca 5 mm. Není určena pro opravu statických trhlin a na opravu silně poškozeného zdiva
OM 211	Opravná malta pro omítky	5984,00	179,50	217,20	12,8	10	1,2	30	40	Cementová modifikovaná malta určená pro opravy omítek a fasádních podkladů ručním zpracováním. Pro opravy nerovností omítek, opravy povrchů na pohledových betonových stěnách. Nevhodná pro opravy podlah
PZ	Penetrace základní	-	189,00	228,70	0,1-0,2	-	-	5 l	-	Slouží k penetraci a ke snížení nasákavosti podkladu

ŠTUKOVÉ OMÍTKY										
Označení	Popis výrobku	Cena KM Beta			Spotřeby		Zrnitost (mm)	Balení		Použití
		t	Pytel	vč. DPH 21%	Spotřeba (kg/m <sup>2</sup> )	Tloušťka vrstvy (mm)		Pytel (kg)	Paleta (ks)	
JM 301	Vnitřní štuková omítka vápenná	3793,00	113,80	137,70	3,5	3	0,7	30	40	Směs určena k provádění povrchových úprav jádrových omítek ve vnitřním prostředí
JM 301 j	Vnitřní štuková omítka vápenná - jemná	3832,00	114,90	139,00	2,7	2	0,4	30	40	
JM 302	Vnější štuková omítka vápenocementová	3962,00	118,90	143,90	4,1	2,5	0,7	30	40	Směs určena na všechny druhy podkladních jádrových omítek a hladkých betonových povrchů ve vnějším prostředí a ve vnitřním prostředí namáhaném vyšší vlhkostí
JM 302 j	Vnější štuková omítka vápenocementová - jemná	3977,00	119,30	144,40	2,6	2	0,4	30	40	
JM 303	Jednovrstvá omítka ruční a strojní vápenocementová	4400,00/4268,00	110,00/170,70	133,10/206,50	11,5	10	0,7	25/40	48/30	Pro ruční a strojní omítání, pro všechny typy zdiva ve vnitřním i vnějším prostředí
JM 304	Jednovrstvá zatíraná omítka	6354,00	254,20	307,60	13	3	0,7	40	30	Štuková omítka se sníženou nasákavostí a zvýšenou přídržností, určena k úpravě hladkých minerál. podkladů a k provádění povrch. úprav na vyztužené vrstvě kontaktního zatepl. systému

SANAČNÍ OMÍTKY										
Označení	Popis výrobku	Cena KM Beta			Spotřeby		Zrnitost (mm)	Balení		Použití
		t	Pytel	vč. DPH 21%	Spotřeba (kg/m <sup>2</sup> )	Tloušťka vrstvy (mm)		Pytel (kg)	Paleta (ks)	
OS 401	Jádrová sanační odvlhčovací omítka - 4 mm	11690,00	351,00	424,70	26,7	25	4	30	40	Vnitřní i venkovní použ. Pouze pro ruční aplikaci. Vhodná na velmi vlhké a zasolené zdivo. Používá se vždy jako součást řešení odvlhč. syst. - Profisan
OS 402	Jemná sanační odvlhčovací omítka - 0,7 mm	11990,00	360,00	435,60	3	2,5	0,7	30	40	Speciální štuková sanační vrchní omítka určená pro ruční nanášení ve vnitřním i vnějším prostředí. Je určena pro povrchové úpravy jádrové sanační odvlhčovací omítky Profisan hrubý - OS 401 a je součástí odvlhčovacího systému - Profisan

\* Doporučené tloušťky vrstev jsou uvedeny v technických listech nebo na obalu výrobku.

## Ceník suchých maltových a omítkových směsí

KŘEMIČITÝ PÍSEK										
Označení	Popis výrobku	Cena KM Beta			Sypná objemová hmotnost (kg/m³)	Zrnitost (mm)	Balení		Použití	
		t	Pytel	vč. DPH 21%			Pytel (kg)	Paleta (ks)		
KP 401	Křemičitý písek	1900,00	47,50	57,50	1510	2	25	48	Použití pro stavební účely - plnivo maltových a betonových směsí, podsypový materiál, plnění spár zámkových dlažeb a pro rekreační účely - hřiště, písčoviště apod.	

TEPELNĚ IZOLAČNÍ MALTÝ A OMÍTKY										
Označení	Popis výrobku	Cena KM Beta			Spotřeby		Zrnitost (mm)	Balení		Použití
		t	Pytel	vč. DPH 21%	Spotřeba (l/m²)	Tloušťka vrstvy (mm)		Pytel (l)	Paleta (ks)	
TM 501	Tepeelně izolační zdící malta $\lambda = 0,21 \text{ W/(m.K)}$	7480,00	187,00	226,30	9	12	2	40	40	K ručnímu i strojnímu zdění, především cihelného zdiva typu THERM a dalších lehčených mater. (Liapor, Pórobeton ap.)
TM 501 Z	- se zimní úpravou	8280,00	207,00	250,50						
TO 502	Tepeelně izolační omítka $\lambda = 0,12 \text{ W/(m.K)}$	9080,00	227,00	274,70	24,7	30*	2	40	40	Malta k ručnímu použití, především u cihelného zdiva typu THERM a dalších lehčených materiálů (Liapor, Pórobeton apod.)

LEPICÍ A STĚRKOVACÍ HMOTY										
Označení	Popis výrobku	Cena KM Beta			Spotřeby		Zrnitost (mm)	Balení		Použití
		t	Pytel	vč. DPH 21%	Spotřeba (kg/m²)	Výška zubu (mm)		Pytel (kg)	Paleta (ks)	
LM 701	Lepidlo basic - C1	4656,00	116,40	140,80	3-4	6-8	0,7	25	48	Určeno pro lepení silně nasákových podkladů jen v interiéru, jako jsou koupelny atd. Při lepení dlažeb je určeno pouze pro prostory zatěžované pohybem osob
LM 702	Lepidlo standard - C1T	4879,00	122,00	147,60	3-4	6-8	0,7	25	48	Mrazuvzdorné lepidlo pro vnitřní i vnější prostředí. Určeno pro lepení středně nasákových keramických obkladů a dlažeb
LM 703	Lepidlo klasik - C1TE	8153,00	203,80	246,60	3-4	6-8	0,7	25	48	Mrazuvzdorné lepidlo pro vnější i vnitřní prostředí, pro lepení všech druhů obkladů s velmi nízkou nasákovostí
LM 704	Lepidlo - C2T	10442,00	261,10	315,90	3-4	6-8	0,7	25	48	Pro lepení všech druhů keramických obkladů i vysoce slinutých dlažeb z přírodního i umělého kamene a mozaiky. Mrazuvzdorné pro vnitřní i vnější použití
LM 705	Lepidlo super - C2TE	12925,00	323,10	391,00	4-5	6-8	0,7	25	48	Mrazuvzdorná směs pro vnitřní i vnější prostředí pro všechny druhy keramických obkladů s extrémně nízkou nasákovostí
LM 706	Lepidlo extraflex - C2TES1	13920,00	348,00	421,10	4-5	6-8	0,7	25	48	Mrazuvzdorná směs pro vnitřní i vnější prostředí určená pro lepení všech druhů keramických obkladů. Aplikace ve vnitřním i vnějším prostředí. Pro lepení dlažby je určeno jen pro vnitřní prostředí a pouze pro prostory zatěž. pohybem osob. Ideální pro lepení za provozu (např. schodiště, chodby aj). Pochůznost a možnost spárování po 6 hod.
LM 707	Lepidlo rychletuhnoucí - C1FT	17500,00	525,00	635,20	5-6	6-8	0,7	30	40	
						Tloušťka vrstvy (mm)				
LM 710	Lepicí a stěrkoovací hmota - ETAG 004	9647,00	241,20	291,90	3	lepení 6-8 stěr. 4-6	0,7	25	48	Určena pro lepení a stěrkoování tepelně izolačních desek v kontaktních zateplovacích systémech
LM 710 j	Lepicí a stěrkoovací hmota - ETAG 004 jemná	9647,00	241,20	291,90	3-4	lepení 6-8 stěr. 4-6	0,4	25	48	
LM 711	Lepidlo univerzál	6960,00	174,00	210,50	4-8	8*	0,7	25	48	Určeno pro lepení tepelně izolač. desek, jako stěrkoovací hmota na betonové a omítkové podklady stěn a pro lepení středně nasákových obkladů a dlažeb (např. VPC pásků) v interiéru a exteriéru

\* Doporučené tloušťky vrstev jsou uvedeny v technických listech nebo na obalu výrobku.

ZDÍČÍ MALTÝ											
Označení	Popis výrobku	Cena KM Beta			Spotřeby		Zrnitost (mm)	Balení		Použití	
		t	Pytel	vč. DPH 21%	Spotřeba (kg/m²)	Šířka spáry (mm)		Pytel (kg)	Paleta (ks)		
ZM 901	Zdící cementová malta - 10 N/mm²	2488,00	99,50	120,40	21	12	4	40	30	Ke zdění obvodového, nosného a výplňového zdiva a příček (plně i lehčené cihelné prvky, betonové bloky a tvárnice), kde je vyžadována vyšší pevnost zdiva. Není určena ke zdění pórobetonových a sádrových prvků	
ZM 901 Z	- se zimní úpravou	2988,00	119,50	144,60							
ZM 901 j	Zdící cementová malta jemná - 10 N/mm²	2706,00	108,20	130,90	20,5	12	2	40	30		
ZM 901 j Z	- se zimní úpravou	3206,00	128,20	155,10							
ZM 902	Zdící cementová malta - 15 N/mm²	3245,00	129,80	157,10	21	12	4	40	30		
ZM 902 Z	- se zimní úpravou	3745,00	149,80	181,30							
ZM 903	Zdící malta vápencementová - 5 N/mm²	2309,00	92,40	111,80	21	12	4	40	30		Ke zdění klasických zdících prvků (plně cihelné prvky, betonové bloky a tvárnice), vhodná pro zdění nosného zdiva a příček. Není určena ke zdění pórobetonových a sádrových prvků
ZM 903 j	Zdící malta vápencementová jemná - 5 N/mm²	2440,00	97,60	118,10							
ZM 904	Univerzální zdící a omítková malta - 2,5 N/mm²	2857,00/2638,00	71,40/105,50	86,40/127,70	21 omítání 17 zdění	12	2	25/40	48/30		Určena pro zdění méně náročných konstrukcí z běžných zdících prvků a jako ruční omítka pro vnitřní i vnější prostředí, které tvoří podklad pro štuky a šlechtěné omítky
ZM 905	Zdící malta lehčená - 5 N/mm²	5384,00/5122,00	161,50/204,90	195,40/247,90							18
ZM 905 Z	- se zimní úpravou	5622,00	224,90	272,10							
ZM 906	Zdící malta pro pórobeton - 5 N/mm²	4806,00	120,20	145,40	2,8	2	0,7	25	48	Určena pro tenkovrstvé zdění nosné ho i nenosného zdiva z pórobetonových bloků a tvarovek, jak ve vnitřním, tak ve vnějším prostředí. Zdící prvky se kladou celoplošně na styčnou i ložnou spáru	
ZM 906 Z	- se zimní úpravou	5306,00	132,70	160,60							
ZM 907	Zdící a spárovací malta pro líčové zdivo - 10 N/mm²	3550,00	142,00	171,80	17	12	2	40	30	Pro zdění a spárování líčového zdiva z keramických prvků (klínkerů) vápenopískových a betonových prvků, pro vnitřní i vnější použití	
ZM 908	Spárovací malta pro líčové zdivo - 5 N/mm²	4409,00	110,20	133,30						13,5	10
ZM 909	Vápenná zdící malta	3380,00	101,40	122,70	16,5	10	1,2	30	40	Pro zdění nenosného zdiva ze všech druhů zdících prvků, kromě prvků na bázi sádry, dále pak na dozdívání historického zdiva, renovací fasád a historických objektů, spárování líčového zdiva u historických objektů. Pro vnitřní i vnější prostředí. Nevhodná pro klenby a vyztužené zdivo	
ZM 910	Zakládací malta pro broušené zdivo a pórobeton - 10 N/mm²	5300,00	212,00	256,50						17,5	10
ZM 910 Z	- se zimní úpravou	5800,00	232,00	280,70							
ZM 911	Lepidlo CBC - tenkovrstvá zdící malta celoplošná - 10 N/mm²	12000,00	300,00	363,00	1,5	2	0,7	25	40	Určena pro celoplošné zdění na tenkou spáru pro broušené cihelné bloky typu THERM. Pro ruční zpracování ve vnitřním i vnějším prostředí	
ZM 911 Z	- se zimní úpravou	12500,00	312,50	378,10							
ZM 912	Lepidlo CB - tenkovrstvá zdící malta na žebra - 10 N/mm²	6900,00	172,50	208,70	2,7	2	0,7	25	48	Určena pro tenkovrstvé zdění způsobem nanášení nebo namáčení na žebra cihelných bloků typu THERM. Pro ruční zpracování ve vnitřním i vnějším prostředí	
ZM 912 Z	- se zimní úpravou	7400,00	185,00	223,90							
ZM 920	Zdící malta na vápenopískové a betonové bloky - 20 N/mm²	4804,00	192,20	232,60	21,5	12	4	40	30	Pro ruční zdění vápenopískových a betonových zdících bloků. Zakládání vícepodlažních budov. Vhodná pro nosné zdivo i příčky ve vnitřních i vnějším prostředí	
ZM 920 Z	- se zimní úpravou	5304,00	212,20	256,80							
ZM 921	Lepidlo SX - Zdící malta tenkovrstvá na VPC a betonové bloky - 10 N/mm²	6863,00	171,60	207,60	3,6	3	1,2	25	48	Určena pro ruční tenkovrstvé zdění vápenopískových a betonových bloků, jak nosného tak příčkového zdiva ve vnitřním i vnějším prostředí	
ZM 921 Z	- se zimní úpravou	7363,00	184,10	222,80							

Balení:  
paleta 1200×1000 mm: TM 501; ZM 911,  
paleta 1200×800 mm: ostatní výrobky.

# Dodací a prodejní podmínky KM BETA a. s.

(platné od 1.1.2014)

## A: Výrobky

- viz ceník betonové střešní krytiny
- viz ceník zdicích prvků SENDWIX
- viz ceník zdicích prvků Profiblok
- viz ceník suchých maltových směsí Profimix

## B: Balení

- viz ceník - balení betonové střešní krytiny
- viz ceník - balení zdicích prvků SENDWIX
- viz ceník zdicích prvků Profiblok
- viz ceník suchých maltových směsí Profimix

## C: Objednávka musí zásadně obsahovat

- vyžaduje se písemná forma zasláná poštou, faxem nebo e-mailem. Možnost využití tiskopisu a. s.
- druh výrobku, požadované množství, barvu - viz prospekt
- způsob dopravy
- požadovaná dodací lhůta
- místo určení

## Dodací lhůta:

- u smluvních partnerů dle platných smluv a dle termínů uvedených v platném ceníku výrobků
- u nesmluvních partnerů 10 pracovních dnů (resp. dle termínů uvedených v platném ceníku výrobků) od potvrzení objednávky v případě plně vytiženého kamionu (22 tun nebo 35 ks palet výrobků) při požadavku dodávky na určené místo dopr. prostředky, které zajišťuje prodávající, resp. dle termínů uvedených v platném ceníku výrobků
- dojde-li ze strany kupujícího ke změně objednaného a připraveného zboží, nebo k úplnému zrušení objednávky, bude za každou nově zabalenu nebo připravenou paletu účtována částka 100 Kč
- výrobu lomených a úžlabních tašek je nutno objednat 30 dnů před termínem dodávky, dojde-li ze strany kupujícího ke zrušení objednávky, bude kupujícímu fakturována suma za vyrobené a neodebrané zboží dle platného ceníku
- za každou neucelenou paletu výrobků KM BETA vyfakturuje prodávající kupujícímu 100 Kč bez DPH (neucelenou paletou se rozumí odběr menšího počtu ks/paletu, než je stanovené v platném ceníku KM Beta a.s.)

## D: Způsob placení

- smluvní partneři dle platných smluv
- nesmluvní partneři
  - platba v hotovosti
  - předfakturou (zálohový list)

## E: Předmět objednávky

- sortiment betonové střešní krytiny včetně doplňků je uveden v technické příručce, prospektovém programu
- na výše uvedené sortimenty výrobků bylo vydáno prohlášení o shodě podle § 13 zák.č.22/1997 Sb. ve znění nařízení vlády č.190/2002 Sb. a nařízení vlády č.163/Sb. a 312/2005 Sb

## F: Ceny

- ceny jsou určeny ceníkem prodávajícího platným v době expedice
- v ceně je zahrnuta paletizace a nakládka výrobků na dopravní prostředek a u smluvních partnerů doprava na území ČR
- v případě složení hydraulickou rukou bude fakturována částka 110 Kč/paletu bez DPH

## G: Dodací podmínky

- Povinnost odevzdat kupujícímu je splněna:
- v případě vlastního odvozu kupujícími naložením na přepravní prostředek
  - v případě požadavku kupujícího na odeslání na dohodnuté místo předáním zboží sjednanému prvnímu dopravci
  - je-li kupujícími spotřebitel, který dopravce určil, aniž by mu byl nabídnut prodávajícími, předáním zboží dopravci,
  - je-li kupujícími spotřebitel, který dopravce neurčil nebo souhlasil s dopravcem, který mu nabídl prodávající, předáním od dopravce
  - v případě, že zákazník neodebere zakázku nebo její část v dohodnutém termínu, bude mu zakázka nebo zbývající část rezervována maximálně 14 dnů
  - v případě odvozu vozidly prodávajícího předáním na dohodnutém místě určení

## H: Přechod vlastnictví a rizika

- kupující nabývá vlastnického práva ke zboží celkovým zaplacením kupní ceny (tzv. výhrada vlastnického práva). V případě, že zboží nebude v termínu zaplacené, vyhrazuje si prodávající právo odstoupit od smlouvy a neuhrazené zboží odvézt zpět na náklady kupujícího
- nebezpečí škody na zboží přechází na kupujícího jeho odevzdáním dle bodu G

## I: Způsob vrácení palet

- KM Beta a.s., výrobní závody Bzenec-Přívoz a Kyjov zásadně přijímají nazpět palety nepoškozené a schopné dalšího použití, označené logem KM BETA. To znamená, že všechny díly palety jsou spojeny hřebíky, prkna nepoškozená. Jestliže palety vrácené kupujícími budou poškozeny tak, že nebudou schopny plnit svoji funkci, KM Beta a.s. není povinna takové palety převzít a uhradit. Za běžné opotřebení palet se kupující zavazuje uhradit prodávajícímu nájem 20 Kč bez DPH za danou paletu. Nájem bude fakturován kupujícímu společně s dodávkou. Při zaslání prázdných palet prostřednictvím dopravců je nutno palety zaslat vyplacené na místo určení. Zásadně nelze palety vracet na náklady KM Beta a.s., Hodonín. V případě nedodržení uvedené podmínky budou náklady na vrácení palet přeučtovány kupujícímu anebo zúčtovány proti záloze za palety. Palety se zásadně vracejí jen do 6 měsíců po expedici výrobků KM Beta. Na základě potvrzené vrácenky od KM Beta a.s., budou palety dobropisovány v termínu do pěti pracovních dnů

## J: Odpovědnost za vady, záruka, reklamace

Vyřizování reklamací se řídí reklamačním řádem firmy KM Beta a.s. Na dodávané betonové zboží poskytuje firma KM Beta a.s. záruku 30 let za podmínek uvedených v platném záručním listu, který je kupujícímu předán s fakturou. Reklamace se uplatňuje písemně. V písemné reklamaci musí být uvedeno číslo faktury (dodacího listu), datum nákupu, kdy a kde bylo zboží zakoupeno. Dále musí být uveden důvod reklamace, resp. popis vady a případně návrh na řešení. Prodávající nenesou odpovědnost za škody způsobené nesprávným užíváním či skladováním výrobků. Za vady jakosti, na které se záruka nevztahuje, zodpovídá prodávající po dobu 2 let. Záruka se rovněž nevztahuje na případné barevné rozdíly a přechodné výkvěty dle ČSN EN 490. V případě dopravy zboží kupujícími nese riziko mechanického poškození dodávky kupující.

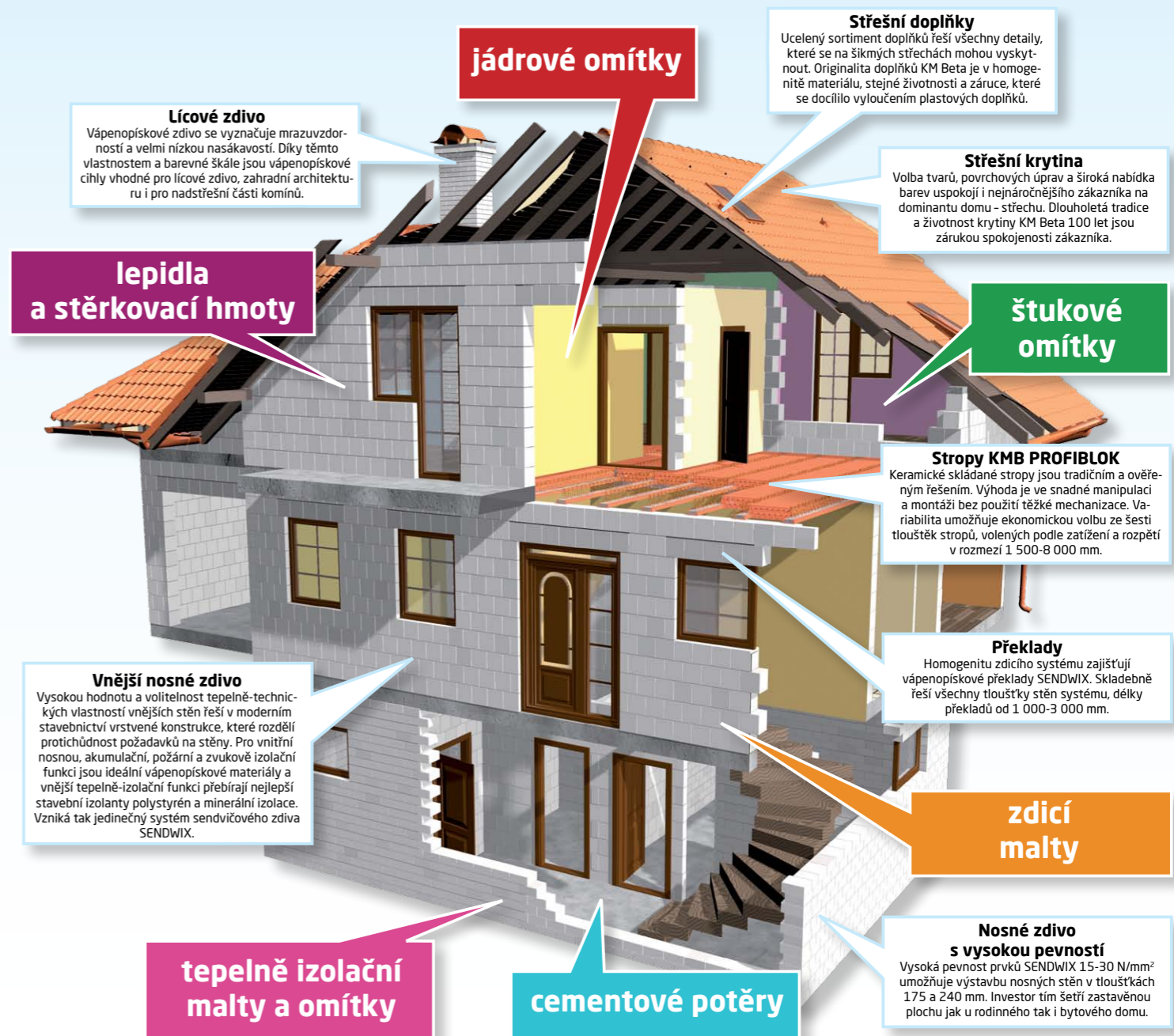
V případě poškození zboží vinou dopravy prodávajícího je kupující povinen sepsat reklamační zápis v den dodání zboží, tento zápis bude podepsán kupujícími i dopravce. Zjevné vady dodaného množství a jakosti je kupující povinen reklamovat ihned u dopravce a vyznačit je na potvrzení o převzetí dodávky. Skryté vady musí být reklamovány do tří dnů po zjištění vady. Výrobky se zjevnou vadou nesmí být instalovány do střešního pláště, respektive stavební konstrukce. Odpovědnost prodávajícího je vždy limitována hodnotou dodávaného zboží.

## K: Odstoupení od smlouvy, náhrada škody

V případě zaplacení zboží před dodávkou má prodávající právo splnit dodávku ve lhůtě do 10 dnů po obdržení platby na účet anebo jiné uzavřené dohodě. Při neodstranitelných překážkách, nemůže-li prodávající tuto lhůtu dodržet, má právo od smlouvy odstoupit, o čemž musí neprodleně vyrozumět kupujícího a také neprodleně jemu vrátit zaplacenou částku. Prodávající neodpovídá za nesplnění povinnosti v uzavřené kupní smlouvě podle „Dodacích a prodejních podmínek“, pokud se tak stane z důvodů nepředvídatelných anebo neodvratitelných okolností, kterým nemohl prodávající zabránit.

## L: Všeobecné závěrečné ustanovení

Všechny spory vznikající ze smluv mezi odběratelem a dodavatelem a v souvislosti s nimi budou rozhodovány s konečnou platností v rozhodčím řízení, včetně doručování rozhodnutí, jedním rozhodcem jmenovaným 1.MORAVSKOU ROZHODCOVSKOU SPOLEČNOSTÍ, s.r.o., IČ 27670767, podle jejího Rozhodčího řádu a Poplatkového řádu, zveřejněných na internetových stránkách [www.1mrs.cz](http://www.1mrs.cz). Pokud není v „Dodacích a prodejních podmínkách“ ustanoveno jinak, platí pro smlouvy na základě nich uzavřených příslušná ustanovení obchodního zákoníku a občanského zákoníku. Tyto „Dodací a prodejní podmínky“ ve smyslu § 273 obchodního zákoníku se považují za všeobecné obchodní podmínky dodávek sortimentu betonové střešní krytiny a zdicích prvků dodávaných a. s..

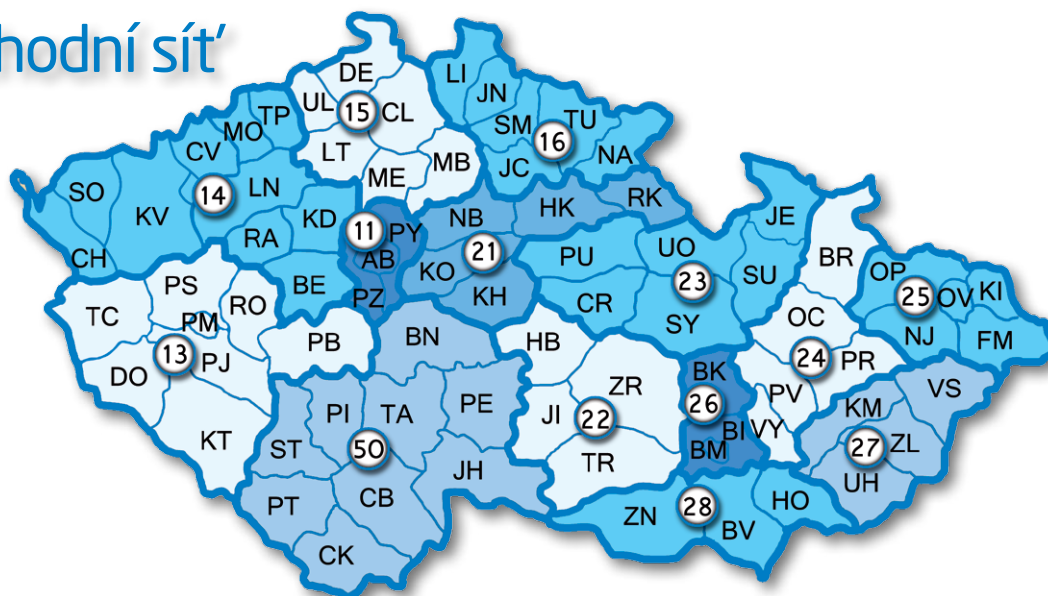


## SERVIS

### Spoolečnost KM Beta a.s. Vám nabízí následující servisní služby:

- bezplatný výpočet střešních prvků a celkových nákladů dle zadání zákazníka
- bezplatný výpočet vápenopískových výrobků, pálených zdicích prvků a celkových nákladů dle zadání zákazníka
- bezplatný výpočet množství suchých maltových směsí PROFIMIX
- poradenská služba při použití betonové střešní krytiny, vápenopískových cihel, pálených cihel a maltových směsí
- dodávka výrobků firemní dopravou na místo v dohodnutém termínu na náklady kupujícího
- u smluvních partnerů je doprava již v ceně výrobku
- technické poradenství po celé ČR
- proškolení pokryvačských firem, realizačních firem i jednotlivců
- vystavení Průkazu energetické náročnosti budovy
- bezplatná telefonní linka 800 150 200**

# Obchodní síť



<b>Oblastní ředitel Aleš Dostál</b>		<b>tel.: 774 752 836</b>	<b>ales.dostal@kmbeta.cz</b>
11.	Praha	tel.: 777 327 827	region11@kmbeta.cz
13.	Jihozápadní Čechy	tel.: 777 327 826	region13@kmbeta.cz
14.	Severozápadní Čechy	tel.: 777 327 815	region14@kmbeta.cz
15.	Severní Čechy	tel.: 777 327 813	region15@kmbeta.cz
16.	Severovýchodní Čechy	tel.: 777 127 942	region16@kmbeta.cz
21.	Střední Čechy	tel.: 777 327 825	region21@kmbeta.cz
50.	Jižní Čechy (PI, ST, PT, CB, CK) Jižní Čechy (BN, TA, PE, JH)	tel.: 774 952 798 tel.: 778 425 198	region50@kmbeta.cz region51@kmbeta.cz

### Technické poradenství

Vlastimil Sova tel.: 777 327 824 vlasta.sova@kmbeta.cz

<b>Oblastní ředitel Karel Stříbrný</b>		<b>tel.: 777 327 823</b>	<b>karel.stribrny@kmbeta.cz</b>
22.	Vysočina	tel.: 777 327 809	region22@kmbeta.cz
23.	Východní Čechy	tel.: 777 327 812	region23@kmbeta.cz
24.	Střední Morava	tel.: 777 127 943	region24@kmbeta.cz
25.	Severovýchodní Morava	tel.: 777 327 811	region25@kmbeta.cz
26.	Brno, Blansko	tel.: 777 327 810	region26@kmbeta.cz
27.	Jihovýchodní Morava	tel.: 777 327 806	region27@kmbeta.cz
28.	Jihozápadní Morava	tel.: 774 752 834	region28@kmbeta.cz

### Technické poradenství

Ing. Martin Urbanec tel.: 777 327 814 martin.urbanec@kmbeta.cz

Libor Kučera - Profimix tel.: 774 752 812, 518 307 137 techniksms@kmbeta.cz

## BEZPLATNÝ SERVIS ZÁKAZNÍKŮM

### Výpočet potřeby zdících prvků SENDWIX, PROFIBLOK, PROFIMIX

tel.: 518 340 938 zdivo@kmbeta.cz

### Výpočet potřeby střešní krytiny a doplňků

tel.: 518 307 163 bsk@kmbeta.cz

### Centrální příjem objednávek:

tel.: 518 307 114

fax: 518 307 152,

e-mail: [objednavky@kmbeta.cz](mailto:objednavky@kmbeta.cz)

Provozní doba: 6.00-14.30 hod

KM Beta a.s.  
Dolní Vály 4  
695 01 Hodonín

### Obchodní oddělení - Hodonín

Brněnská 59/A, 695 03 Hodonín  
tel.: 518 321 134, 518 340 938  
fax: 518 321 138  
e-mail: [kmbeta@kmbeta.cz](mailto:kmbeta@kmbeta.cz)  
Provozní doba: 6.30-15.00 hod

Expedice KM Beta a.s. - Bzenec-Přívov

### Expedice PROFIMIX

### Expedice betonové střešní krytiny a vápenopískových zdících prvků SENDWIX

696 81 Bzenec-Přívov

tel.: 518 307 119, fax: 518 307 156

e-mail: [expedicebzenec@kmbeta.cz](mailto:expedicebzenec@kmbeta.cz)

Provozní doba: 6.00-22.00 hod

Expedice KM Beta a.s. - Kyjov

### Expedice betonové střešní krytiny

Jiráskova 630, 697 01 Kyjov

tel.: 518 699 012, 518 699 016

fax: 518 699 019

e-mail: [expedicekyjov@kmbeta.cz](mailto:expedicekyjov@kmbeta.cz)

Provozní doba: 6.00-20.00 hod

Expedice KM Beta a.s. - Hodonín

### Expedice zdícho systému PROFIBLOK

Cihelna Hodonín s.r.o.

Brněnská 59/A, 695 03 Hodonín

tel.: 518 699 418, 518 699 433

fax: 518 699 420, 518 699 430

e-mail: [expedicehodonin@kmbeta.cz](mailto:expedicehodonin@kmbeta.cz)

Provozní doba: 6.00-17.30 hod

### Dispečer dopravy

pro regiony 22, 23, 24, 25, 26, 27, 28

tel.: 777 327 805

e-mail: [doprava@kmbeta.cz](mailto:doprava@kmbeta.cz)

Provozní doba: 6.00-14.30 hod

### Dispečer dopravy

pro regiony 11, 13, 14, 15, 16, 21, 50

tel.: 778 424 662

e-mail: [doprava2@kmbeta.cz](mailto:doprava2@kmbeta.cz)

Provozní doba: 6.00-14.30 hod